

このような症状に心当たりはありませんか？

前回の来院から今日までに、当てはまる症状があれば教えてください

● 主に（溶血性）貧血による一般的な症状



息切れ



疲れ



めまい



階段の上り下りで息切れする

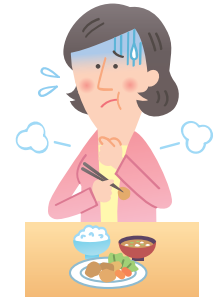


皮膚や目の色が黄色い

● PNHに特徴的な症状



お腹の痛み



食べ物が飲み込みにくい



胸の痛み



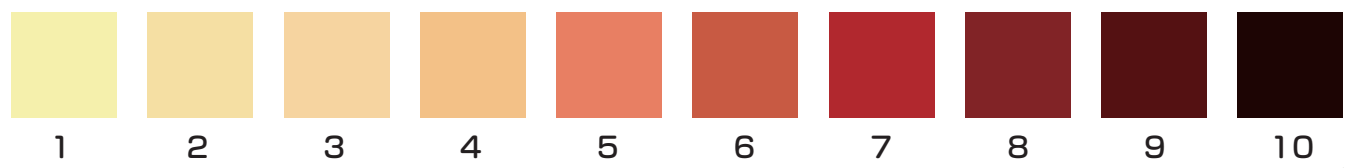
背中や腰の痛み



男性機能不全

最も近い色はどれですか？

- ①いつも
- ②体調をくずしたとき
(例：風邪をひいたとき等)



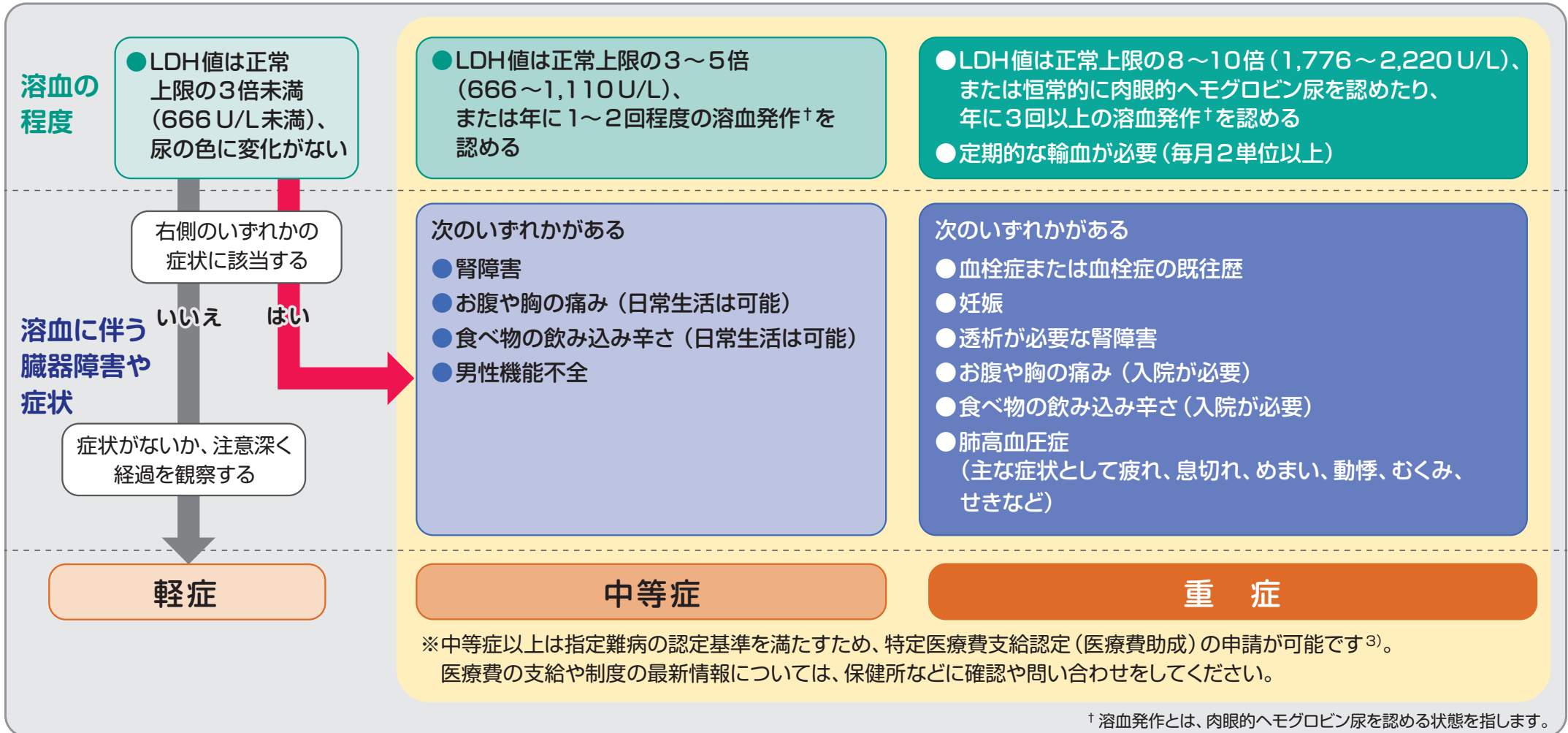
Hillmen P, et al. N Engl J Med. 2004; 350: 552-559.に基づき作成

今ある症状とPNHの重症度を見てみましょう

PNHの重症度は溶血の程度(LDH値、溶血発作の頻度)、溶血に伴う臓器の障害や症状などによって「軽症」「中等症」「重症」の3つに分類されます¹⁾。

溶血の程度に関わらず、臓器の障害や症状によっては、重症度が変わる可能性があります。

発作性夜間ヘモグロビン尿症診療の参照ガイド 令和1年改訂版に基づき作成



LDH値の正常範囲: 124～222 U/L²⁾ (医療機関によって数値が異なります)

【文献請求先及び問い合わせ先】

アレクシオンファーマ合同会社 メディカル インフォメーション センター
〒1150-0013 東京都渋谷区恵比寿 1-18-14 恵比寿ファーストスクエア
フリーダイヤル: 0120-577657
受付時間: 9:00～18:00 (土、日、祝日及び当社休業日を除く)

1) 発作性夜間ヘモグロビン尿症診療の参照ガイド 令和1年改訂版, p4
2) 櫻林郁之介 監, 「今日の臨床検査2019-2020」, 東京: 南江堂, 2019, p217
3) 難病情報センター (<https://www.nanbyou.or.jp/>) (2021年4月6日アクセス)

